

# SEGNALI DI PRECEDENZA



fig. II 36 Art. 106  
Dare precedenza



fig. II 37 Art. 107  
Fermarsi e dare precedenza

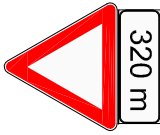


fig. II 38 Art. 108  
Preavviso di dare precedenza

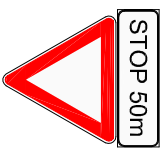


fig. II 39 Art. 108  
Preavviso di fermarsi e dare precedenza



fig. II 40 Art. 109  
Intersezione con precedenza a destra

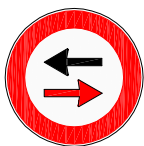


fig. II 41 Art. 110  
Dare precedenza nei sensi unici alternati



fig. II 42 Art. 111  
Fine del diritto di precedenza



fig. II 43/a Art. 112  
Intersezione con diritto di precedenza



fig. II 43/b Art. 112  
Intersezione a "T" con diritto di precedenza



fig. II 43/c Art. 112  
Intersezione a "T" con diritto di precedenza



fig. II 43/d Art. 112  
Confluenza a destra



fig. II 43/e Art. 112  
Confluenza a sinistra



fig. II 44 Art. 113  
Diritto di precedenza

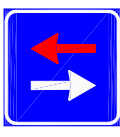
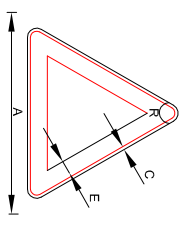
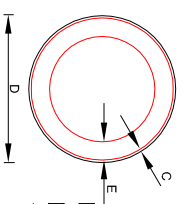


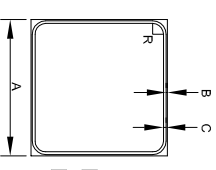
fig. II 45 Art. 114  
Diritto di precedenza nei sensi unici alternati



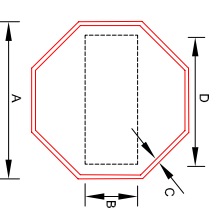
A	B	C	E	R
piccolo	60	1	5,5	3
normale	90	1,5	8	4,5
grande	120	1,8	12	6



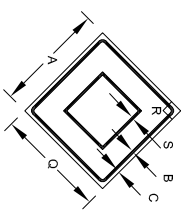
C	D	E
piccolo	08	40
normale	1	60
grande	1,5	90



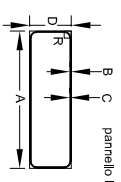
A	B	C	R
piccolo	40	0,3	0,6
normale	60	0,5	1
grande	90	0,8	1,5



A	B	C	D
piccolo	60	20	2
normale	90	30	3
grande	120	40	4



A	B	C	Q	R	S
piccolo	40	0,3	0,6	2,5	0,6
normale	60	0,5	1	3,5	1
grande	90	0,8	1,5	60	3,5



A	B	C	D	R
piccolo	53	0,3	0,6	1,6
normale	65	0,4	0,8	2
grande	105	0,5	1	3



FORNITURE E INTERVENTI PER LA SICUREZZA STRADALE  
**Alfa srl**  
 via Enrico Mattei, 18 - 31010 Maser (Treviso)